

TOMY ENG 综合目录



TEN-P/V

微型磁力泵浦



特殊结构

磁力驱动循环泵运转是在连轴上和叶轮上分别装磁性材料而互相吸引偶合，无需配以传统机械轴封，它是完全密封的结构性水泵。完全避免了传统机械轴封泵存在的液体泄漏引起的腐蚀污染的缺陷，而且还采选了一种特别设计的特种配陶瓷作轴承，具有极强的耐摩擦性和抗腐蚀性，其先进性能和质量是工业设备上最理想的液体输送泵。

型号意义

TEN-150 P - T 3 2 5

① ② ③ ④ ⑤ ⑥

材质

微型磁力泵浦

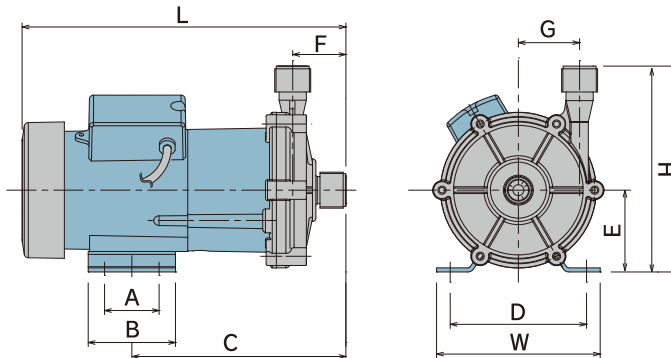
TEN 系列 GFR-PP

具有耐化学药品微型泵浦

TEN-V 系列 CFR-PVDF

① 产品规格	② 材质	③ 连接类型	④ 相	⑤ 电压	⑥ 频率
5~250	P...GFR-PP	H... 软管	1... 单相	1...100V	无号 ...50/60Hz
		T... 螺纹		2...200V	
	V...CFR-PVDF	F... 法兰	3... 三相	3...380V	5...50Hz 专用
				4...400V	

安装尺寸



使用须知

1. 禁止空运转
2. 禁止转移粉浆
3. 禁止自吸运转
4. 操作温度

TEN-P/TEX-P 0~70°C

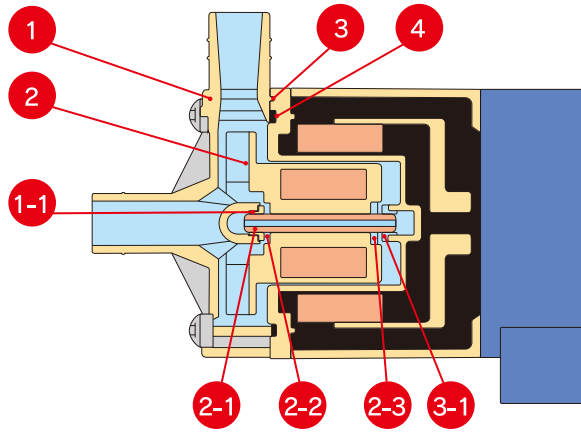
TEN-V 0~80°C

TEX-F/C 0~90°C

型号	W	H	L	A	B	C	D	E	F	G	mm
TEN-5P	74	83	130	-	30	74	60	36	31	17	
TEN-15P/15V	95	113	179	-	50	116	68	56	38	23	
TEN-25P/25V	85	117	205	30	50	127	68	56	34	29	
TEN-25PZ/25VZ	85	126	211	30	50	134	68	56	40	40	
TEN-45P/45V	120	130	250	40	64	167	100	60	48	30	
TEN-45PZ/45VZ	120	134	230	40	64	151	100	64	40	40	
TEN-70P/70V	120	130	274	40	64	168	100	60	48	30	
TEN-70PZ/70VZ	120	151	237	40	64	157	100	60	39	45	
TEN-110P/110V											
TEN-110P3/110V3	120	162	275	45	75	187	100	66	56	43	
TEN-110P15/110V15											
TEN-110P35/110V35											
TEN-150P/150V											
TEN-150P3/150V3	142	159	273	70	96	180	108	66	56	43	
TEN-150PZ/150VZ											
TEN-150PZ3/150VZ3	142	166	252	70	96	163	108	66	41	48	
TEN-250P/250V											
TEN-250P3/250V3											
TEN-250P15/250V15	156	174	322	70	100	196	110	74	66	44	
TEN-250P35/250V35											

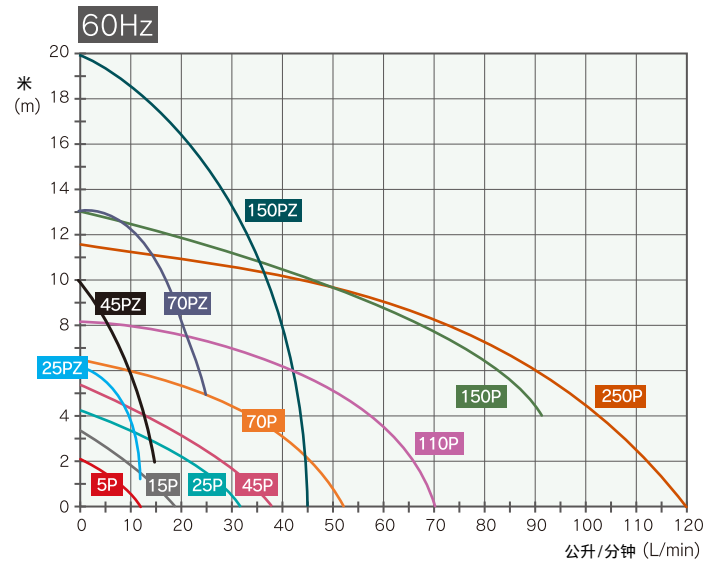
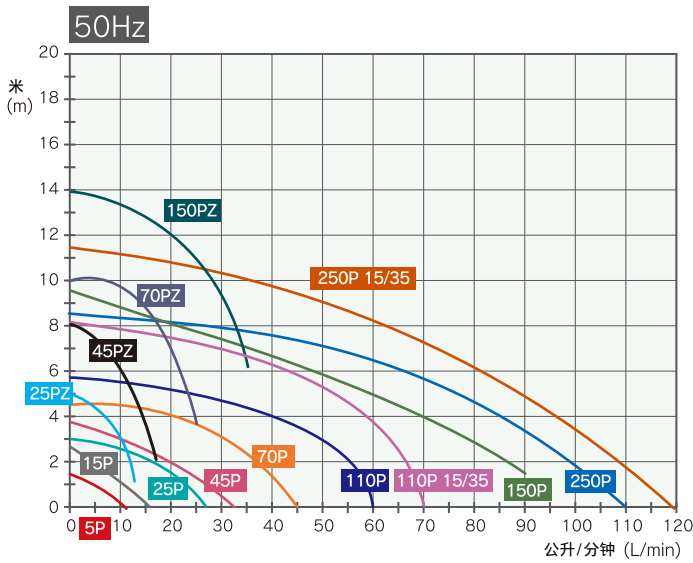
注：数据仅供参考，使用电机不同等原因构造和外型尺寸会发生变化，设计时请向索要正规图纸。

材质构造图



No.	部件名	TEN-P	TEN-V
1	泵壳	玻纤增强聚丙烯	聚偏二氯乙烯
1-1	前轴承	碳纤增强聚四氟乙烯	
2	叶轮	玻纤增强聚丙烯	聚偏二氯乙烯
2-1	泵轴	氧化铝陶瓷	
2-2	前止推环	氧化铝陶瓷	
2-3	后止推环	氧化铝陶瓷	
3	隔离套	玻纤增强聚丙烯	聚偏二氯乙烯
3-1	后轴承	碳纤增强聚四氟乙烯	
4	O型圈	氟橡胶/三元乙丙橡胶/特别	

性能曲线图



注：此性能曲线是输送20℃清水比重1.0时测得的数据。请向索要正规性能曲线。

规格

型号	频率 Hz	软管接口式		螺纹接口式		法兰 JIS10K	最大流量 L/min	最高扬程 m	标准输出量		电机 (50/60Hz)			重量 公斤
		出口/入口 mm	出口/入口	由任式	L/min				m	输出 W	消耗功率 W	电压 (V)		
TEN-5P	50	14A/14A	—	—	—	11	1.5	5	1	6	11	单相	110 / 240	0.9
	60	—	—	—	—	12	2.1	8	—	14	14	单相		
TEN-15P/15V	50	14A/14A	G3/4	16A	—	16	2.7	8	1.5	15	22	单相	110 / 240	1.6
	60	—	—	—	—	19	3.4	12			30			
TEN-25P/25V	50	18A/18A	G3/4	16A	—	27	3.1	17	2	25	35	单相	110 / 240	2
	60	—	—	—	—	32	4.3	22			50			
TEN-25PZ/25VZ	50	17A/17A	G3/4	16A	—	13	5	7	4	25	35	单相	110 / 240	2.1
	60	—	—	—	—	14	6.5	10			50			
TEN-45P/45V	50	20A/20A	G3/4	16A	—	33	3.8	16	2.5	45	50	单相	110 / 240	3.4
	60	—	—	—	—	38	5.4	25			70			
TEN-45PZ/45VZ	50	17A/17A	G3/4	16A	—	15	8	5	7	45	50	单相	110 / 240	3.3
	60	—	—	—	—	15	10	8			70			
TEN-70P/70V	50	20A/20A	G3/4	16A	—	45	4.6	22	4	70	95	单相	110 / 240	5.1
	60	—	—	—	—	52	6.5	34			140			
TEN-70PZ/70VZ	50	20A/20A	G3/4	16A	—	22	10	10	8	70	95	单相	110 / 240	4
	60	—	—	—	—	—	13.5	10			12			
TEN-110P/110V	50					60	5.6	40			130	单相	110 / 240	
	60					70	8.2	55			190			
TEN-110P3/110V3	50					60	5.6	40			130	三相	220 / 380	
	60					70	8.2	55			190			
TEN-110P15/110V15	50	26A/26A	G1	20A	—	70	8.2	55	4	110	190	单相	110 / 240	7.1
TEN-110P35/110V35	50	26A/26A	G1	20A	—	70	8.2	55	4	110	190	三相	220 / 380	7.1
TEN-150P/150V	50	26A/26A	G1	20A	25A	80	9.5	50	7.5	150	210	单相	110 / 240	6.6
	60	—	—	—	—	100	13	50			10			
TEN-150P3/150V3	50	26A/26A	G1	20A	25A	80	9.5	50	7.5	150	210	三相	220 / 380	6.6
	60	—	—	—	—	100	13	50			10			
TEN-150PZ/150VZ	50	20A/20A	G3/4	16A	—	40	14	20	12	150	160	单相	110 / 240	6.6
	60	—	—	—	—	43	20	30			190			
TEN-150PZ3/150VZ3	50	20A/20A	G3/4	16A	—	40	14	20	12	150	160	三相	220 / 380	6.6
	60	—	—	—	—	43	20	30			190			
TEN-250P/250V	50	26A/26A	G1	20A	25A	100	8.6	50	7	250	290	单相	110 / 240	8.7
	60	—	—	—	—	120	11.6	70			8			
TEN-250P3/250V3	50	26A/26A	G1	20A	25A	100	8.6	50	7	250	290	三相	220 / 380	8.7
	60	—	—	—	—	120	11.6	70			8			
TEN-250P15/250V15	50	26A/26A	G1	20A	25A	120	11.5	70	8	250	395	单相	110 / 240	8.7
TEN-250P35/250V35	50	26A/26A	G1	20A	25A	120	11.5	70	8	250	395	三相	220 / 380	8.7

TEX-P/F/C

中流量磁力泵浦



TEX-P/F



TEX-C

特殊结构

TEX系列磁力驱动离心泵采用无轴封设计，泵体完全密封，彻底解决了传统机械轴封泵无法避免的跑、冒、滴、漏之弊病。优化结构设计，在高速运转及高温下不易损坏。减少泵组件的体积，大大提高了泵的效率。泵体的材质采用增强聚丙烯塑料及氟塑料。泵轴、轴承和端环均采用高耐腐蚀材料如：高铝陶瓷、碳化硅、填充聚四氟乙烯，碳，加上无轴封无泄漏结构，确保大多数化学液体安全输送。主要部件模块化，可快速拆卸与检查，维修保养非常容易。极大提高产品的耐用性

材质

TEX-P 系列 GFR-PP 玻纤增强聚丙烯

TEX-F 系列 CFR-ETFE 碳纤增强聚四氟乙烯

TEX-C 系列 CFR-ETFE 铸铁 + 碳纤增强聚四氟乙烯

※ETFE 有PTFE(Teflon®)同等的耐药品性。

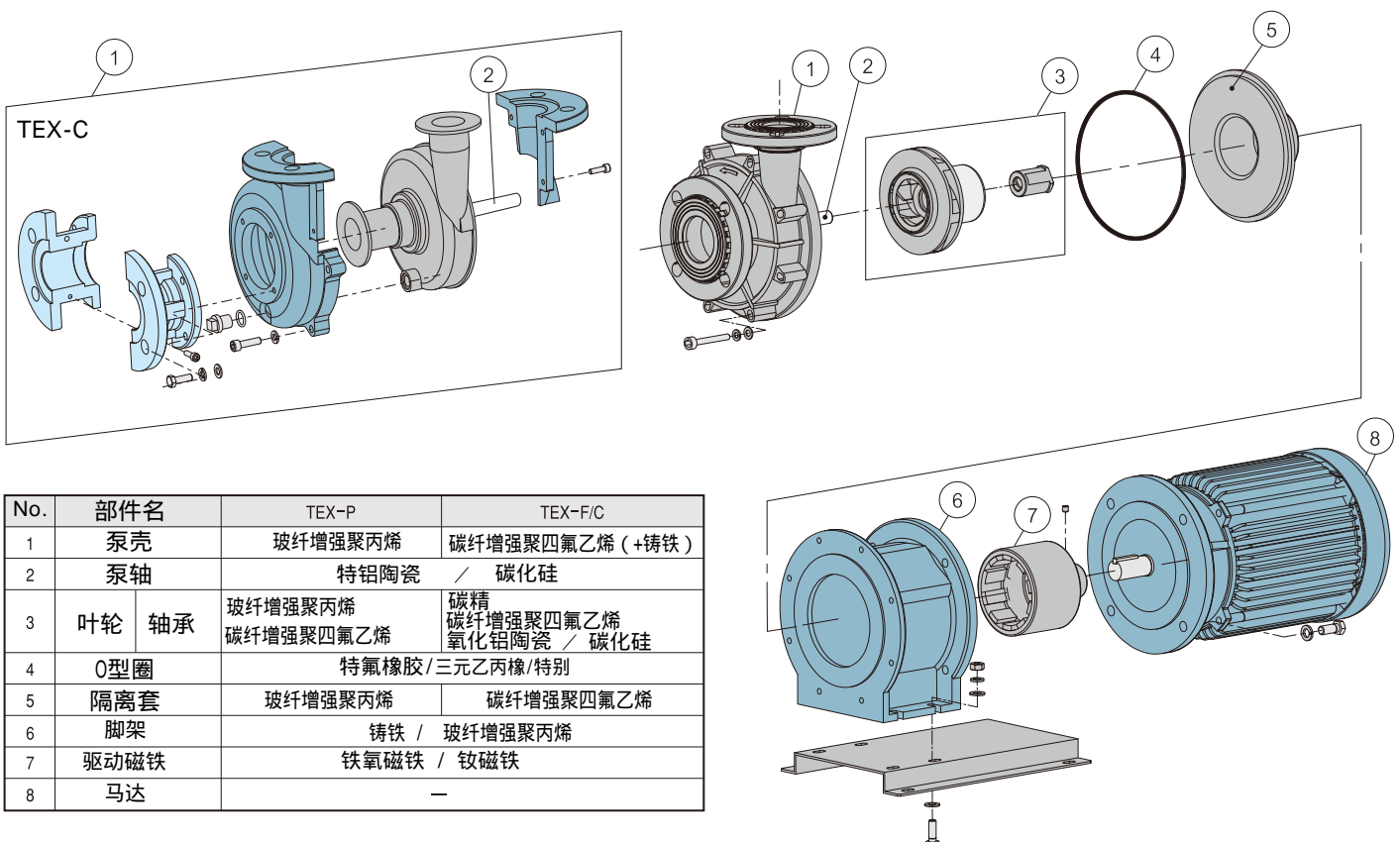
※Teflon® 是杜邦(美国)公司的登记商标

型号意义

TEX-44 0 P - C V 5 A
 ① ② ③ ④ ⑤ ⑥ ⑦ ⑧

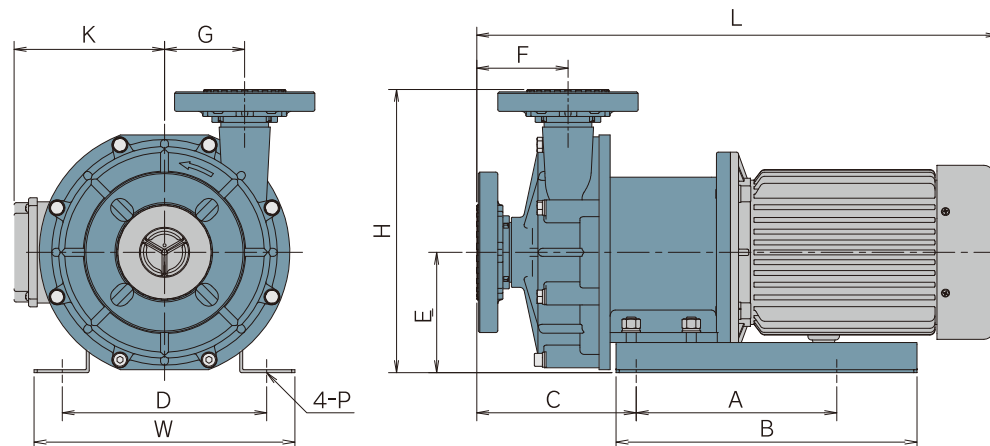
① 系列代号	② 口径	③ 马达	④ 材质	⑤ 轴承	⑥ O型圈	⑦ 频率	⑧ 对应比重		
TEX	2...25A	0...0.4kW	3...2.2kW	P...玻纤增强聚丙烯	C...碳精	V... 氟橡胶	5...50Hz	A...1.1	D...1.9
	4...40A	1...0.75kW	5...3.7kW	F...碳纤增强聚四氟乙烯	R... 碳纤增强聚四氟乙烯			E... 三元乙丙橡胶	B...1.3
	5...50A			C... 铸铁 + 碳纤增强聚四氟乙烯	A...氧化铝陶瓷	S... 特别	6...60Hz		
	6...65A	2...1.5kW	S... 碳化硅						

构造图



No.	部件名	TEX-P	TEX-F/C
1	泵壳	玻纤增强聚丙烯	碳纤增强聚四氟乙烯(+铸铁)
2	泵轴	特铝陶瓷 / 碳化硅	
3	叶轮 轴承	玻纤增强聚丙烯 碳纤增强聚四氟乙烯	碳精 碳纤增强聚四氟乙烯 氧化铝陶瓷 / 碳化硅
4	O型圈	特氟橡胶/三元乙丙橡/特别	
5	隔离套	玻纤增强聚丙烯	碳纤增强聚四氟乙烯
6	脚架	铸铁 / 玻纤增强聚丙烯	
7	驱动磁铁	铁氧磁铁 / 钕磁铁	
8	马达	-	

安装尺寸



毫米 (mm)

型号	入口 / 出口	W	H	L	A	B	C	D	E	F	G	K	P
TEX-220P/F	25A/25A	160	255	449	130	210	171	130	115	90	65	120	12
TEX-221P/F	25A/25A	160	255	479	130	210	171	130	115	90	65	127	12
TEX-420C	40A/25A	140	225	442	98	200	149	110	95	87	55	120	12
TEX-440P/F	40A/40A	140	226	444	98	200	151	110	95	88	54	120	12
TEX-441P/F	40A/40A	160	258	489	130	210	187	130	115	106	72	127	12
TEX-542P/F/C	50A/40A	260	283	500	200	300	159	204	120	91	80	150	14
TEX-543P/F/C	50A/40A	260	283	525	200	300	159	204	120	91	80	150	14
TEX-545P/F/C	50A/40A	250	325	593	300	360	147	220	162	91	80	168	14
TEX-653P/F	65A/50A	260	289	532	200	300	165	204	120	92	80	150	14
TEX-653C	65A/50A	250	333	532	300	360	158	220	162	94	80	150	14
TEX-655P/F/C	65A/50A	250	331	600	300	360	153	220	162	92	80	168	14

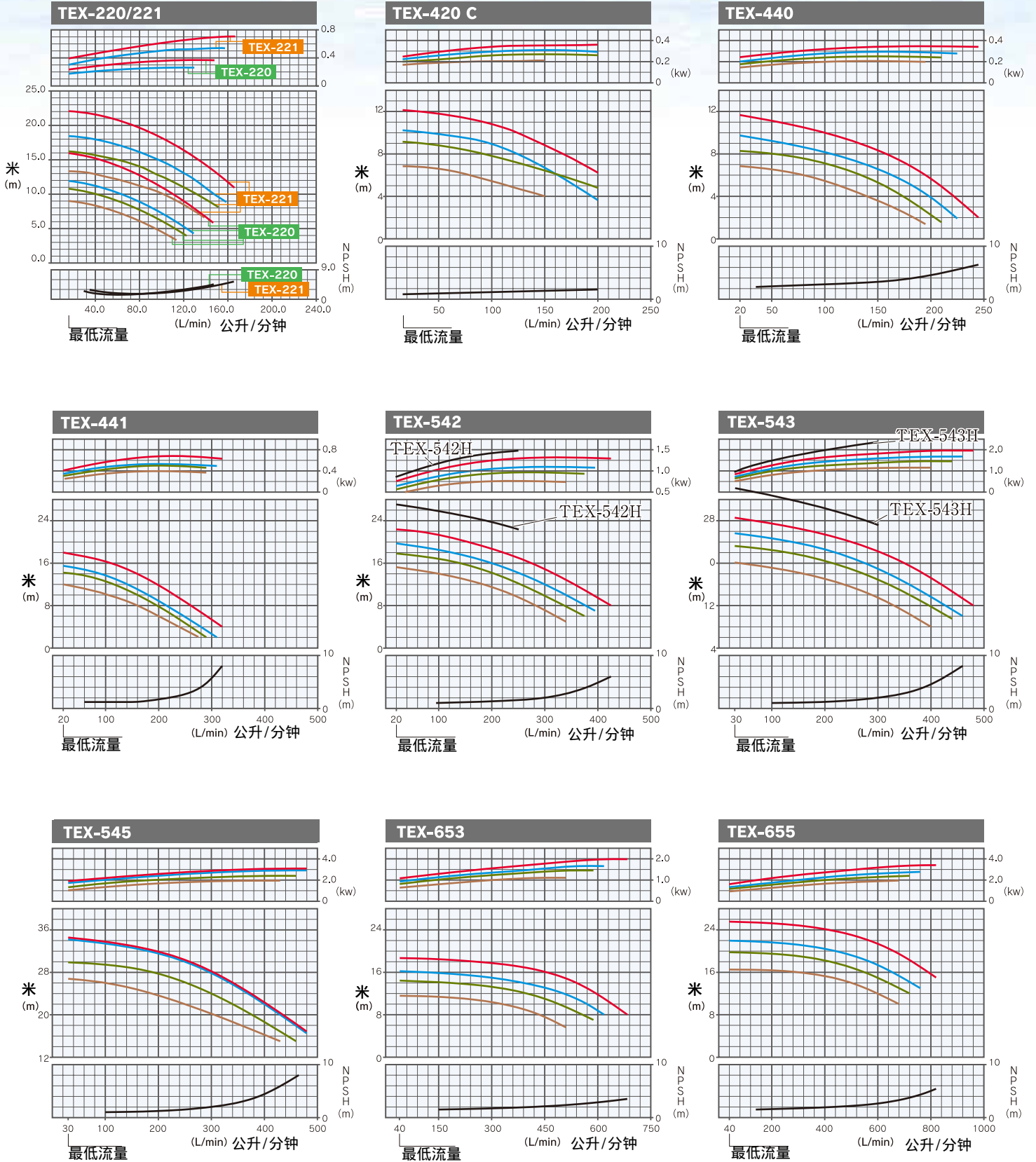
注：数据仅供参考，使用电机不同等原因构造和外型尺寸会发生变化，设计时请向索要正规图纸。

规格

型号	法兰 入口 / 出口	马达 kW	叶轮尺寸记号	50Hz		60Hz	
				扬程 (米)	流量 公升/分钟	扬程 (米)	流量 公升/分钟
TEX-220 P/F	25A/25A	0.4	A	13	60	12	60
			B	10	50	11	50
			C	9	50	10	50
			D	7	50	8	50
TEX-221 P/F	25A/25A	0.75	A	17	80	20	80
			B	16	80	17	80
			C	14	80	15	80
			D	10	80	12	80
TEX-420 C	40A/25A	0.4	A	10	100	9	100
			B	8	90	8	90
			C	7	80	7	80
			D	6	50	6	50
TEX-440 P/F	40A/40A	0.4	A	9	110	10	100
			B	8	90	9	90
			C	7	80	8	80
			D	6	50	7	50
TEX-441 P/F/C	40A/40A	0.75	A	13	150	13	150
			B	12	120	12	120
			C	11	120	10	120
			D	10	100	8	120
TEX-542 P/F/C	50A/40A	1.5	A	18	210	18	210
			B	16	160	16	180
			C	14	160	14	180
			D	12	150	12	150
TEX-542H P/F/C	50A/40A	1.5	H	26	100	29	100
TEX-543 P/F/C	50A/40A	2.2	A	24	220	25	200
			B	22	200	22	200
			C	20	180	20	180
			D	17	160	18	150
TEX-543H P/F/C	50A/40A	2.2	H	33	150	33	150
TEX-545 P/F/C	50A/40A	3.7	A	30	240	36	200
			B	30	240	32	200
			C	27	220	29	200
			D	22	220	24	200
TEX-653 P/F/C	65A/50A	2.2	A	13	480	14	450
			B	11	450	12	450
			C	10	400	10	450
			D	8	320	9	400
TEX-655 P/F/C	65A/50A	3.7	A	20	600	18	600
			B	16	600	16	600
			C	14	600	14	600
			D	12	500	12	500

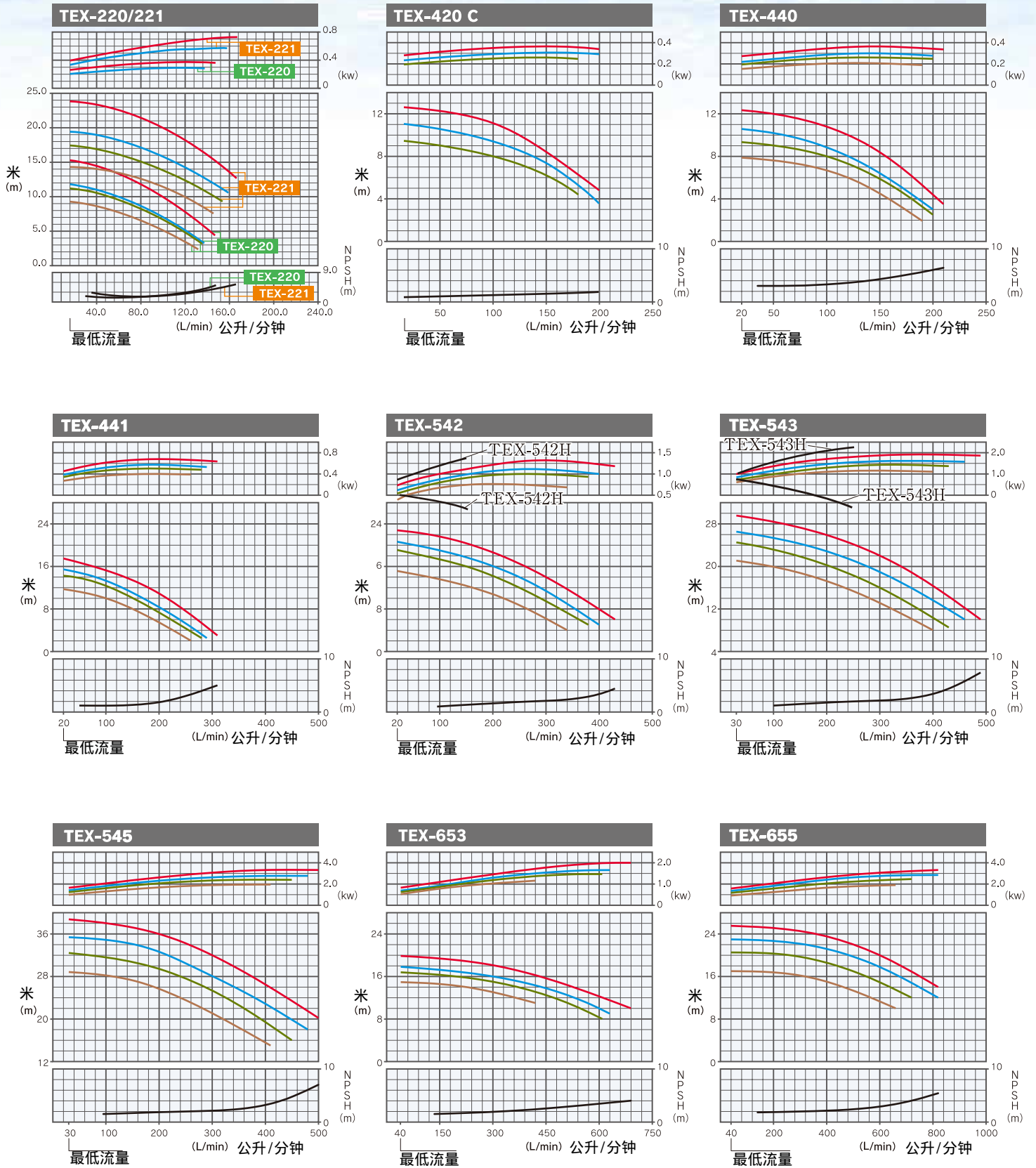
性能曲线图 50Hz

- 对应比重 1.1
叶轮记号 A
- 对应比重 1.3
叶轮记号 B
- 对应比重 1.5
叶轮记号 C
- 对应比重 1.9
叶轮记号 D



性能曲线图 60Hz

- 对应比重 1.1
叶轮记号 A
- 对应比重 1.3
叶轮记号 B
- 对应比重 1.5
叶轮记号 C
- 对应比重 1.9
叶轮记号 D



中流量磁力泵浦 TED系列

特征

这个泵浦0.75kW（一马力）以上全机种采用双磁铁（超强有力磁铁），叶轮小型轻量化。

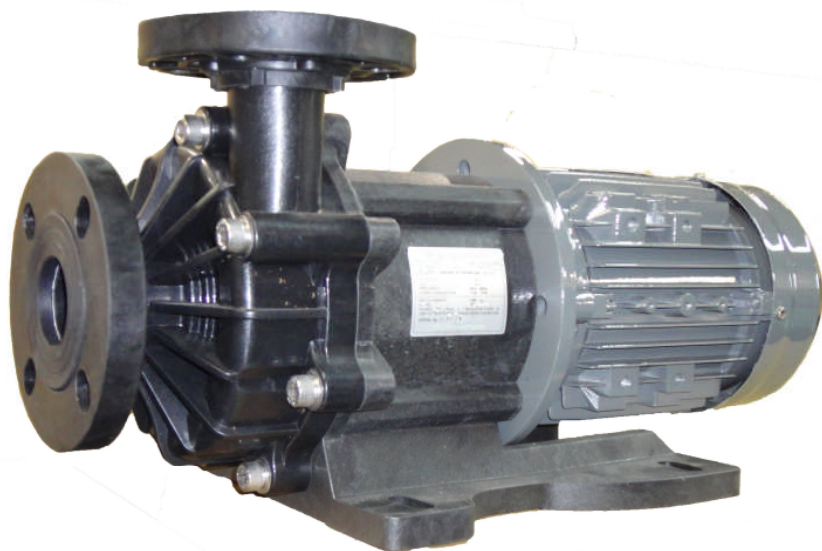
全机种采用塑料（脚坐，底座）锈不发生，泵浦轻量

新设计叶轮，一体的构造 叶轮平衡极好，震荡非常少

标准装载电动机是室外电动机

TED-P 系列 GFR-PP 玻纤增强聚丙烯

TED-F 系列 CFR-ETFE 碳纤增强聚四氟乙烯



型号意义

T E D - 4 0 0 P - R V 5 A

出口口径		马达				材质	
4	40A	0	0.4kW	3	2.2kW	P	玻纤增强聚丙烯
5	50A	1	0.75kW	5	3.7kW	F	碳纤增强聚四氟乙烯
		2	1.5kW				

轴 承		O 型 圈		频率		叶轮记号			
R	碳纤增强聚四氟乙烯	V	氟橡胶	5	50Hz	A	1.1	D	1.9
		E	三元乙丙橡胶	6	60Hz	B	1.3	S	特别
		S	特别			C	1.5		对应比重

* ETFE 有PTFE(Teflon®)同等的耐药品性.

* Teflon® 是杜邦（美国）公司的登记商标

TOMMY ENGINE Corp.

トミエンジ株式会社

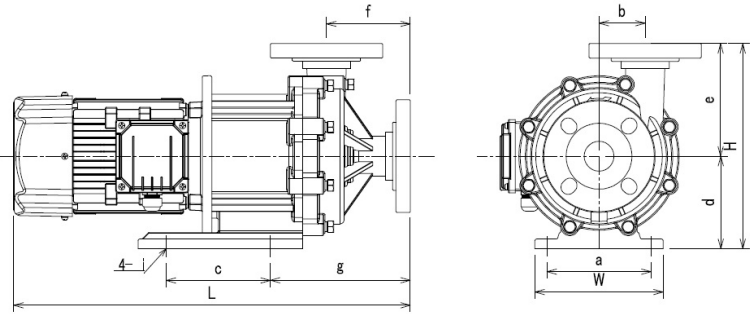


标准性能

型号	口	50 Hz	60 Hz
TED-400 P / F	40A × 40A	8m × 150 L / min	8m × 150L/min
TED-401 P / F	40A × 40A	12m × 200 L / min	12m × 200L/min
TED-402 P / F	50A × 40A	12m × 300L/min	12m × 300L/min
TED-403 P / F	50A × 40A	18m × 360L/min	17m × 360L/min
TED-405 P / F	50A × 40A	25m × 400L/min	26m × 400L/min
TED-505 P / F	60A × 50A	20m × 600L/min	20m × 600L/min

安装尺寸

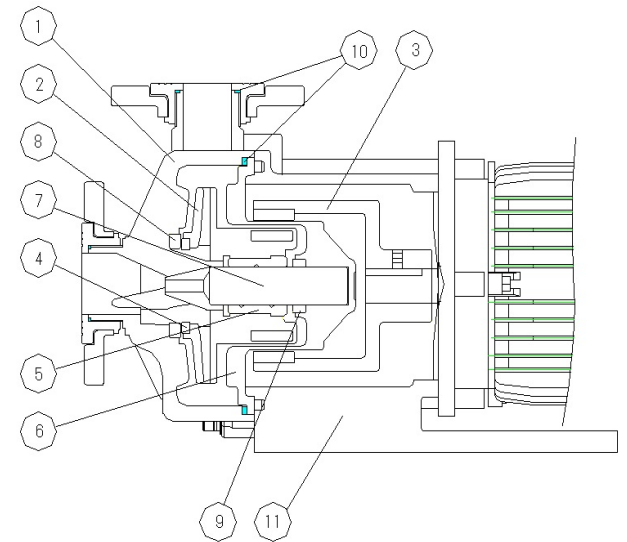
型号	W	H	L	a	b	c	d	f	g
TED-400	140	216	438	110	51	98	95	87	150
TED-401	160	254	495	130	57.5	130	115	103	185
TED-402	260	255	504	208	65	200	115	89	158
TED-403	260	255	530	208	65	200	115	89	158
TED-405	260	270	578	230	65	200	130	89	158
TED-505	260	298	620	230	65	260	135	110	175



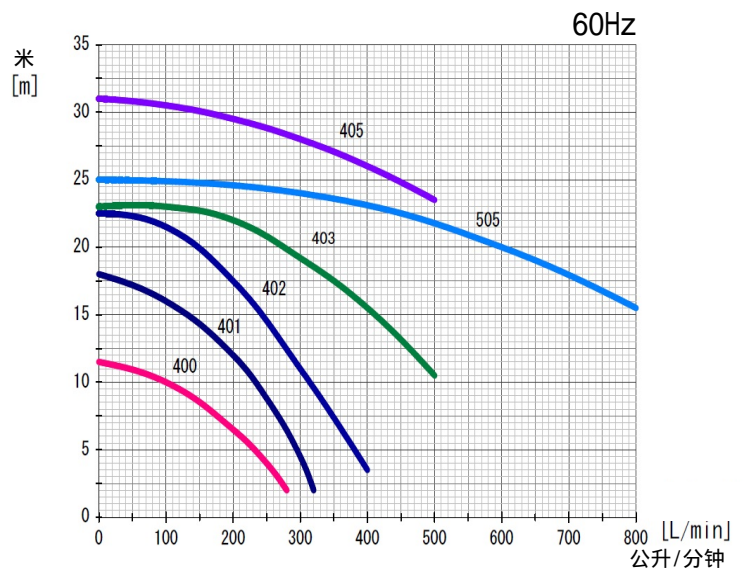
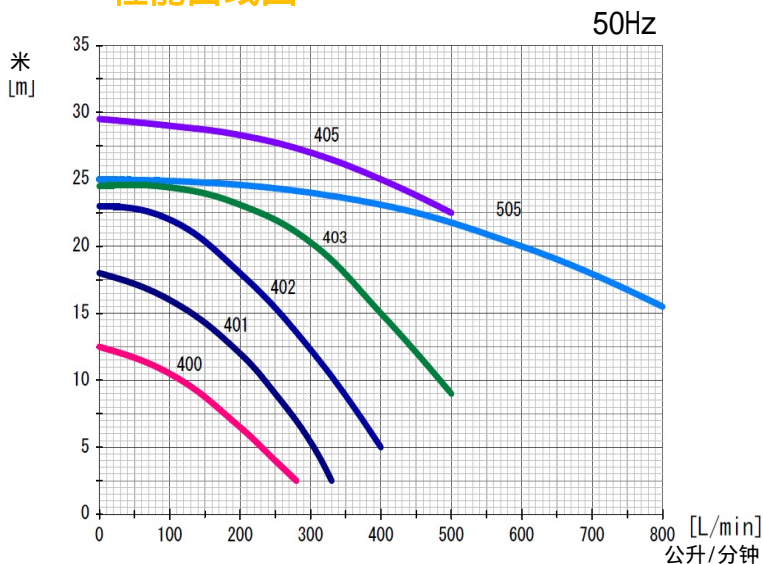
注：数据仅供参考，使用电机不同等原因构造和外型尺寸会发生变化，设计时请向索要正规图纸。

构造图

No.	部件名	材 质
	泵壳	玻纤增强聚丙烯 / 碳纤增强聚四氟乙烯
	叶轮组	玻纤增强聚丙烯 / 碳纤增强聚四氟乙烯
	驱动磁铁	铁氧体磁铁 / 钕磁铁
	磨损环	碳纤增强聚四氟乙烯
	轴承	碳精 / 碳纤增强聚四氟乙烯 / 氧化铝陶瓷
	隔离套	玻纤增强聚丙烯 / 碳纤增强聚四氟乙烯
	泵轴	氧化铝陶瓷
	前止推环	氧化铝陶瓷
	后止推环	氧化铝陶瓷
	O 型 圈	氟橡胶 / 三元乙丙橡胶 / 特别
	脚坐, 底座	玻纤增强聚丙烯



性能曲线图



注：此性能曲线是输送20℃清水比重1.0时测得的数据。请向索要正规性能曲线。

TEK-S-PP

聚丙烯



主要用途

- 化学药水或清水循环
- 废气塔/废水处理
- PCB电镀
- 淋湿处理
- 净化溶液
- 各种酸液输送

特征

- *TEK-S-PP系列是一种采用增强型聚丙烯树脂制立式自吸式泵。
 - *耐热性，耐渗透性，剥离性好。
 - *无电解化学铜镀金最适合的泵。
 - *第一次启动泵的时候要注水。
- 泵停止运行，泵腔里仍保留有足够下次自吸所需要的液体。
因此第2次以后启动泵不用注水



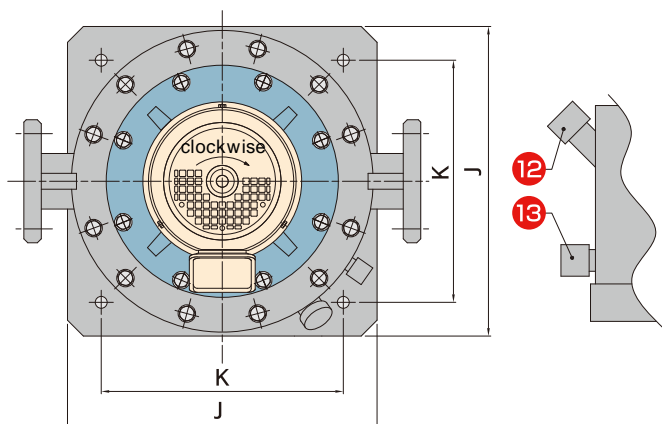
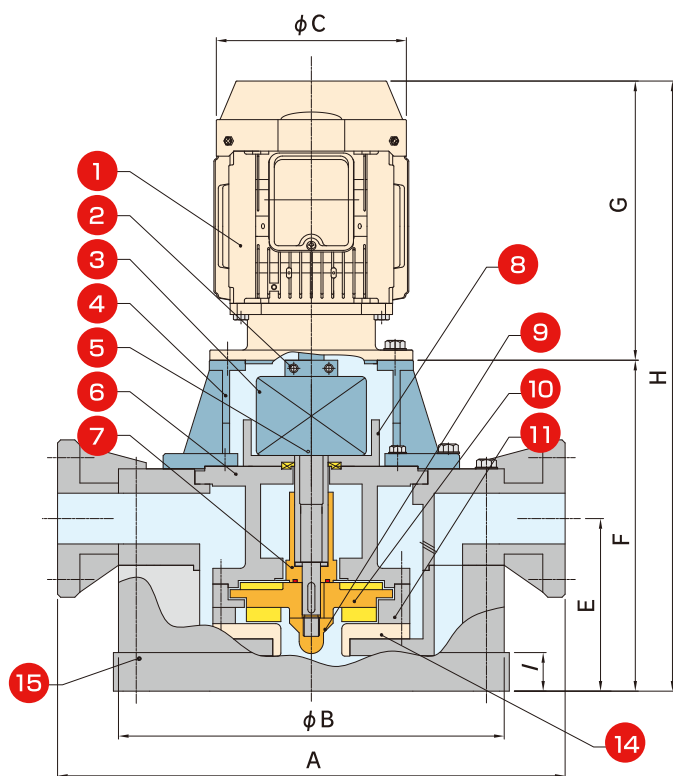
使用需知

禁止在下列情况下使泵（泵内有液体）

如果下列情况泵运转，零部件由热变形，液体泄漏

1. 入口和出口阀完全关闭时运转
2. 空气混入等的扬水不良运转
3. 气蚀情况运转

构造图



No.	部件名	材 质	No.	部件名	材 质
1	马达	—	9	叶轮螺帽	GFR-PP
2	连轴器	S45C	10	叶轮	PP
3	CSS ^{※1} -轴封	—	11	涡卷壳	PP
4	马达脚坐	FC200	12	注水盖	PP
5	泵轴	SUS304	13	排水盖	PP
6	后盖	PP	14	吸入盖	PP
7	轴套	GFR-PP	15	Casing	PP
8	轴封罩	PMMA			

※1) CSS···Centrifugal Seal System

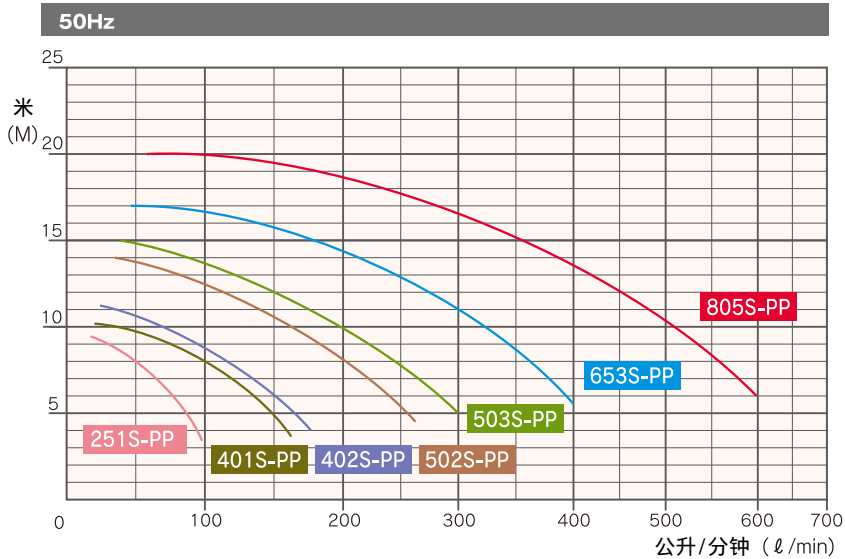
安装尺寸

型 号	入口口径/出口口径	马达 kW	毫米 mm										
			A	B	φ C	E	F	G	H	I	J	K	φ L
TEK-251S-PP	25A/25A	0.75	420	320	163	140	298	233	531	28	325	245	15
TEK-252S-PP		1.5			187			275	573				
TEK-401S-PP	40A/40A	0.75	500	380	163	170	326	233	559	38	390	305	15
TEK-402S-PP		1.5			187			275	601				
TEK-502,503S-PP	50A/50A	1.5/2.2	500	380	187	170	326	275	601	38	390	305	15
TEK-653S-PP	65A/65A	2.2	560	445	187	220	347	275	637	48	460	360	15
TEK-655S-PP		3.7			202		354	326	724				
TEK-805S-PP	80A/80A	3.7	560	445	202	220	354	326	724	48	460	360	15
TEK-807S-PP		5.5			243		334	370	733				

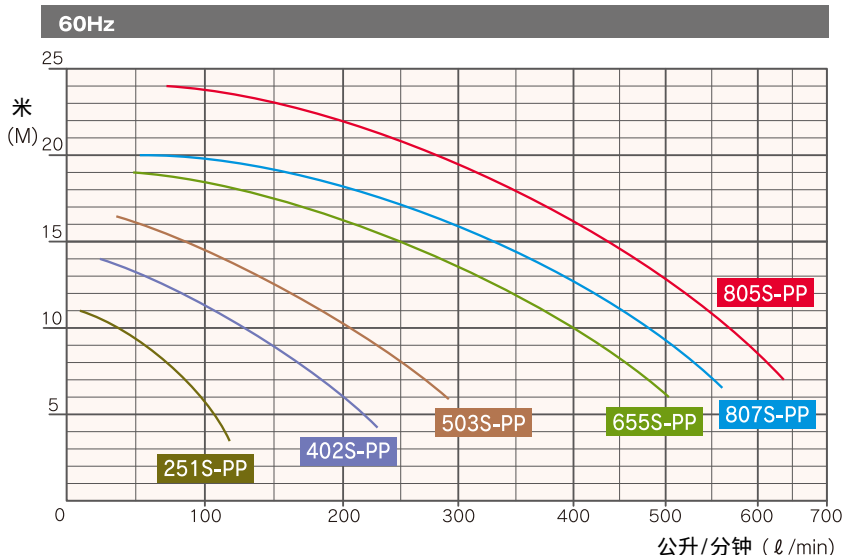
注：数据仅供参考，使用电机不同等原因构造和外型尺寸会发生变化，设计时请向索要正规图纸。

性能曲线图

标准性能



型号	口径 mm	马达 kW	全扬程 M	全流量 L/min
TEK-251S-PP	25	0.75	5	80
TEK-401S-PP	40	0.75	5	150
TEK-402S-PP	40	1.5	6	150
TEK-502S-PP	50	1.5	7	220
TEK-503S-PP	50	2.2	7	245
TEK-653S-PP	65	2.2	8	360
TEK-805S-PP	80	3.7	10	510



型号	口径 mm	马达 kW	全扬程 M	全流量 L/min
TEK-251S-PP	25	0.75	5	110
TEK-402S-PP	40	1.5	9	150
TEK-503S-PP	50	2.2	10	210
TEK-655S-PP	65	3.7	10	400
TEK-805S-PP	80	3.7	11	450
TEK-807S-PP	80	5.5	13	500

注：此性能曲线是输送20℃清水比重1.0时测得的数据。请向索要正规性能曲线。

CSS-轴封 特征

Centrifugal Seal System (轴封)

CSS-轴封是不接触液体，没有滑动。因此没有轴封的退化和摩耗·发热
几乎没有浆液和输送的液体的影响

泵运行时轴封叶轮抵御液体的泄漏

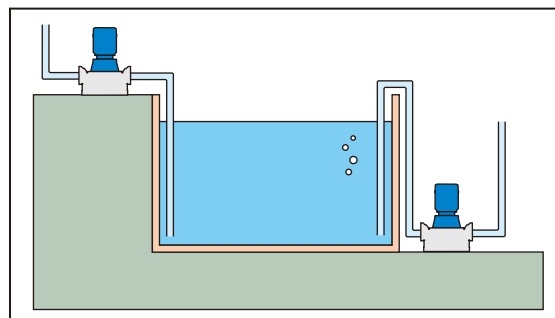
泵停住的时候CSS轴封抵御液体的泄漏



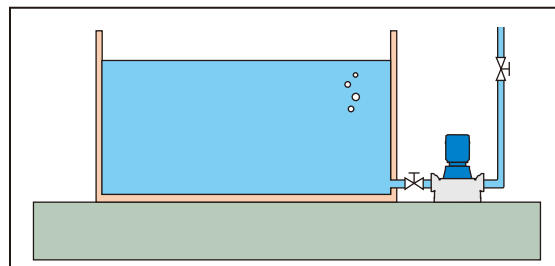
使用需知

- 1, 使用变频器请必定以40赫 (Hz) 以上。
- 2, 非自吸安装的时候液面到吸入口距离最高4米

■ 自吸式安装



■ 非自吸式安装



怎样的方法也可以安装



TOMY ENG Corp.

トミエンジ株式会社

TOMY ENG Corp.

地址: 日本国東京都台東区

台东1丁目19-2号

电话: +81-3-6806-0320

传真: +81-3-5817-2035

<http://www.tomyeng.co.jp>

satsuka@tomyeng.co.jp

代理商