

# マグネットポンプ TEM series



# TEM

## 中容量汎用マグネットポンプ

### 特徴

- 0.75kw以上の機種で希土類磁石を採用しました。
- 一体成型によりマグネットカプセルの溶接が無く、信頼性が向上しました。
- TEM-P/F型はブラケットを樹脂化、発錆が無く軽量になりました。
- TEM-C型は鋳物(FCD : ダクタイル鋳鉄)カバー付。高温、高圧使用に最適。
- 従来機種の利点はそのままで、更に耐蝕性を向上させました。
- 標準電動機は全閉外扇屋外型でIE3トッランナーモーターです。



### 型式構成

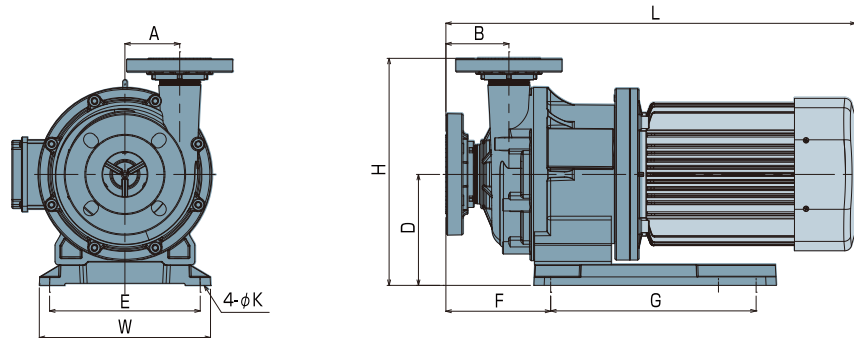
## TEM - 44 0 P - C V 5 A

① ② ③ ④ ⑤ ⑥ ⑦

①口径				②モーター出力				③接液部材質	
2	25A	5	50A	0	0.4kw	3	2.2kw	P	GFR-PP
4	40A	6	65A	1	0.75kw	5	3.7kw	F	CFR-ETFE
				2	1.5kw			C	FCD+CFR+ETFE
④軸受材質		⑤Oリング		⑥周波数		⑦インペラー記号 (対応比重)			
C	高密度カーボン	V	FKM	5	50Hz	A	1.1	D	1.9
R	PTFE	E	EPDM	6	60Hz	B	1.3	H	高揚程仕様
A	高純度セラミクス	S	特殊			C	1.5	S	特殊
S	SiC								

※ETFE:4フッ化エチレン・エチレン共重合樹脂で、PTFE(テフロン®)とほぼ同等の耐薬品性を持っています。  
 ※テフロン®は米国DUPONT社の登録商標です。

### 寸法表



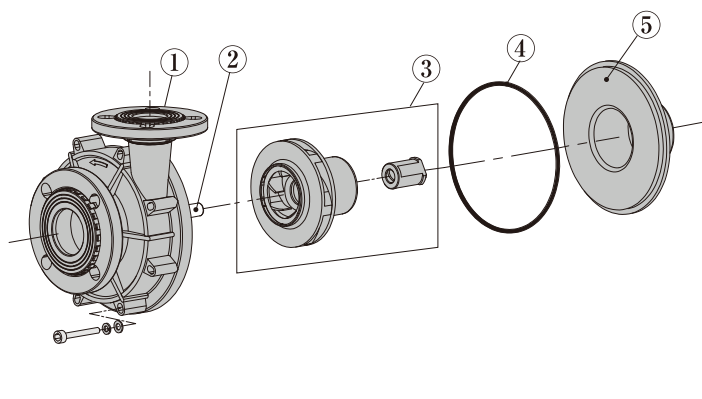
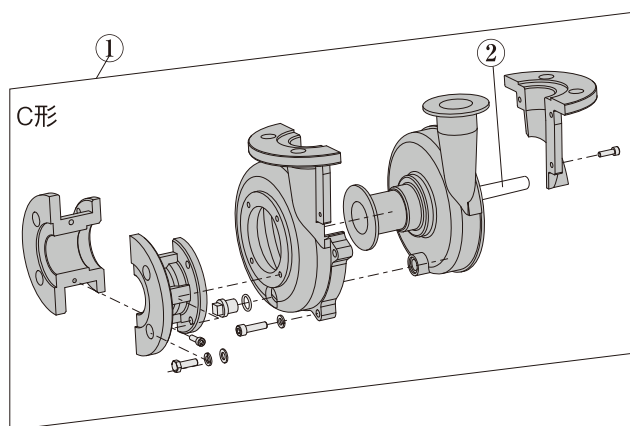
型 式	接続口径(吸込×吐出)	W	H	L	E	A	B	D	F	G	K
TEM-220P/F	25A×25A	160	255	463	130	65	90	115	163	130	12
TEM-221P/F	25A×25A	160	255	485	130	65	90	115	171	130	12
TEM-420C	40A×25A	140	225	456	110	55	87	95	149	98	12
TEM-440P/F	40A×40A	140	225	458	110	54	87	95	150	98	12
TEM-441P/F/C	40A×40A	160	257	500	130	72	105	115	187	130	12
TEM-542P/F/C	50A×40A	260	280	535	204	80	90	120	159	200	14
TEM-542H P/F/C	50A×40A	260	280	535	204	80	90	120	159	200	14
TEM-543P/F/C	50A×40A	260	280	558	204	80	90	120	159	200	14
TEM-543H P/F/C	50A×40A	260	280	558	204	80	90	120	159	200	14
TEM-545P/F/C	50A×40A	250	322	577	220	80	90	162	147	300	14
TEM-653P/F	65A×50A	250	331	572	220	80	92	162	153	300	14
TEM-655P/F/C	65A×50A	250	331	584	220	80	92	162	153	300	14

※L寸法は当社標準電動機を取り付けた場合の寸法です。 ※外形寸法や性能は予告なく変更することがあります。

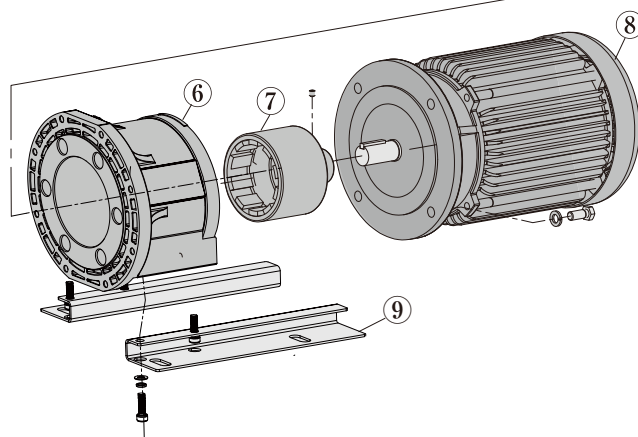
## 標準仕様表

形式	接続口径(吸込×吐出)	揚程(m) 50/60Hz	吐出量(L/min)	電動機出力(kW)
TEM-220P/F	25A×25A	13/12	60	0.4
TEM-221P/F	25A×25A	17/20	80	0.75
TEM-420C	40A×25A	8/7	150	0.4
TEM-440P/F	40A×40A	9	150	0.4
TEM-441P/F/C	40A×40A	13	150	0.75
TEM-542P/F/C	50A×40A	18	210	1.5
TEM-542H P/F/C	50A×40A	26/29	100	1.5
TEM-543P/F/C	50A×40A	22	300	2.2
TEM-543H P/F/C	50A×40A	33	150	2.2
TEM-545P/F/C	50A×40A	30/34	280	3.7
TEM-653P/F	65A×50A	14.5/16	450	2.2
TEM-655P/F/C	65A×50A	20/18	600	3.7

## 構造部品図

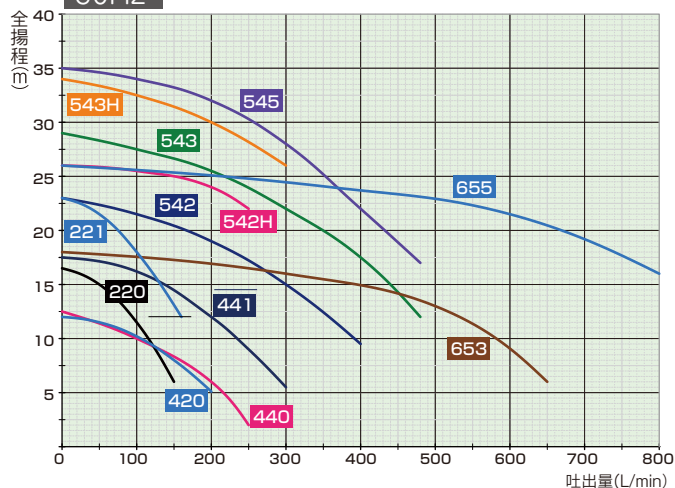


番号	部品名	TEM-P	TEM-F/C
①	フロントケーシングセット	GFR-PP	GFR-ETFE/FCD+GFR-ETFE
②	スピンドル	高純度セラミクス/SiC	
③	インペラ・軸受けセット	GFR-PP+PP/高密度カーボン GFR-PP+PP/PTFE GFR-PP+PP/SiC	GFR-ETFE+ETFE/高密度カーボン GFR-ETFE+ETFE/PTFE GFR-ETFE+ETFE/SiC
④	Oリング	FKM/EPDM/特殊	
⑤	リアケーシング	GFR-PP	GFR-ETFE
⑥	ブラケット	GFR-PP/FCD	
⑦	駆動マグネット	フェライト/希土類	
⑧	モーター	—	
⑨	ベース	SUS304 / GFR-PP	

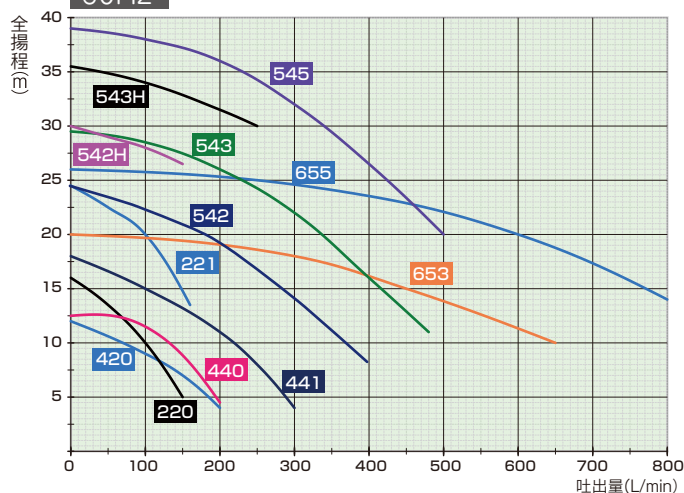


## 性能曲線

50Hz



60Hz





TOMY ENG Corp.

# トミエンジ株式会社

本社 〒532-0021  
大阪市淀川区田川北1-13-9

東京営業部 〒110-0016  
東京都台東区台東1-19-2  
TEL.03-6806-0320 FAX.03-6736-0284

工場 〒299-0267  
千葉県袖ヶ浦市中袖38番地

代理店